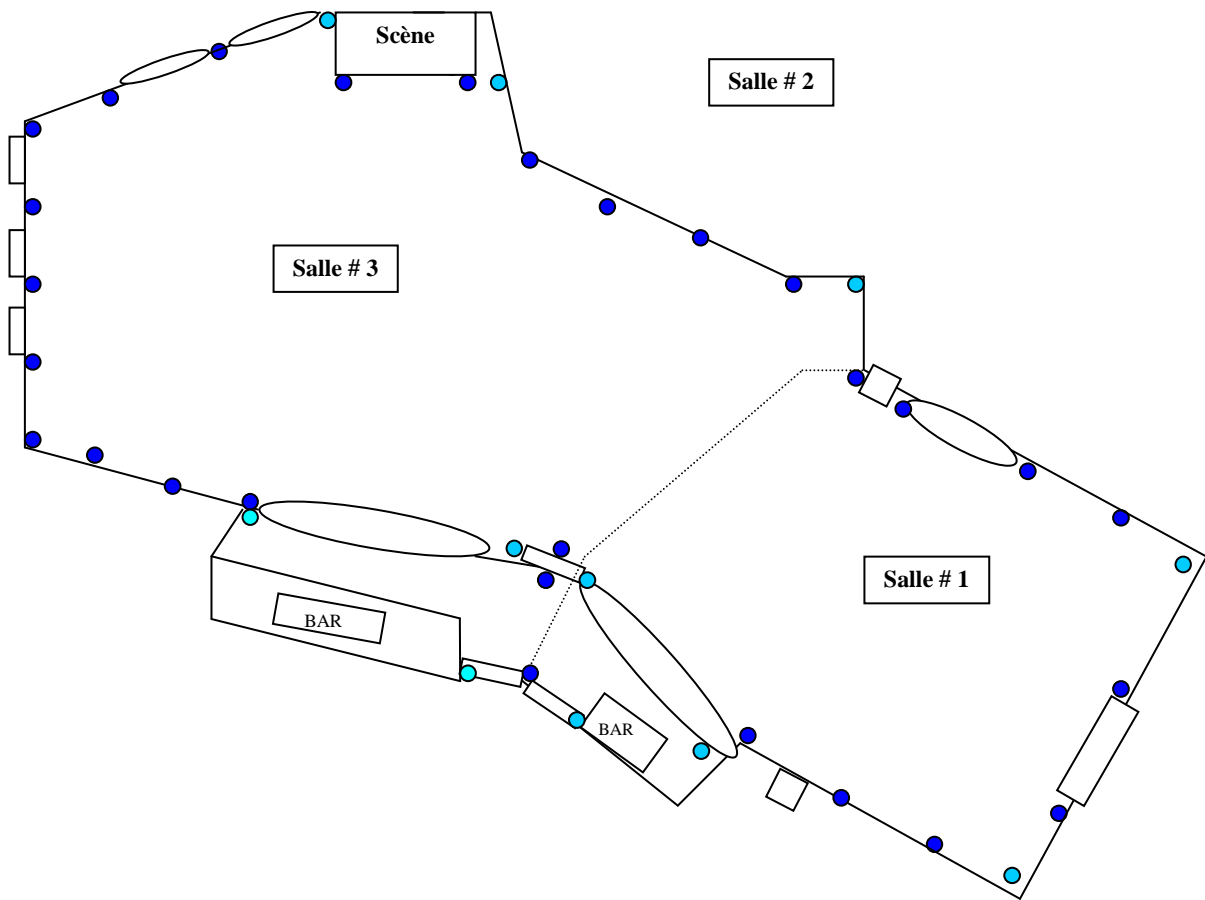
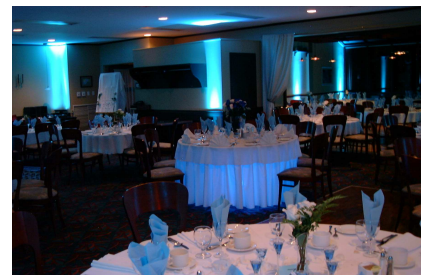


ÉCLAIRAGE D'AMBIANCE
MODE COMPLET (28 OU 38 LAMPES)



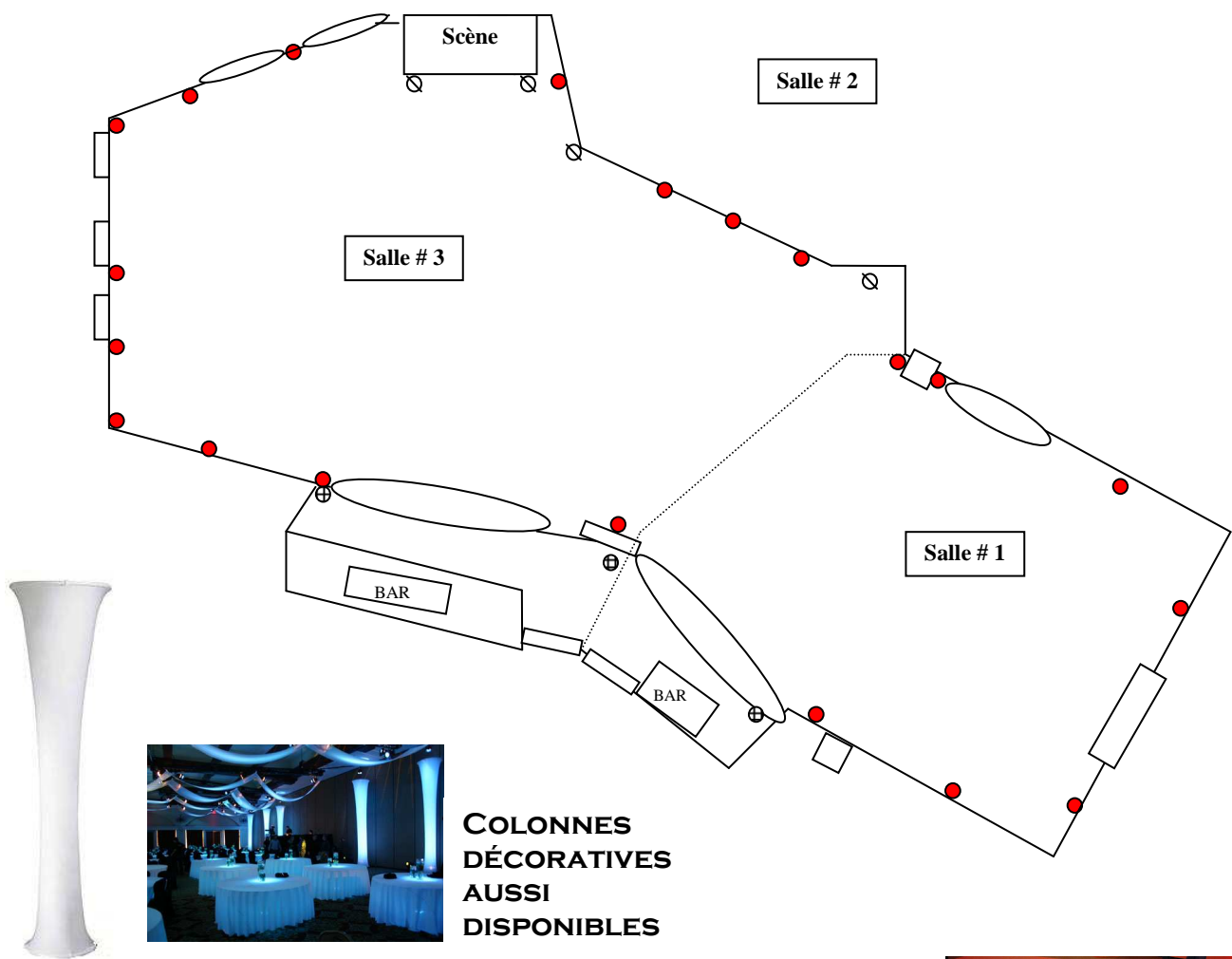
● FACULTATIVE

À noter que des lampes supplémentaires peuvent également être installées sous les tables pour créer un effet magique.



ÉCLAIRAGE D'AMBIANCE

MODE ÉCONOMIQUE (20 OU 24 LAMPES)

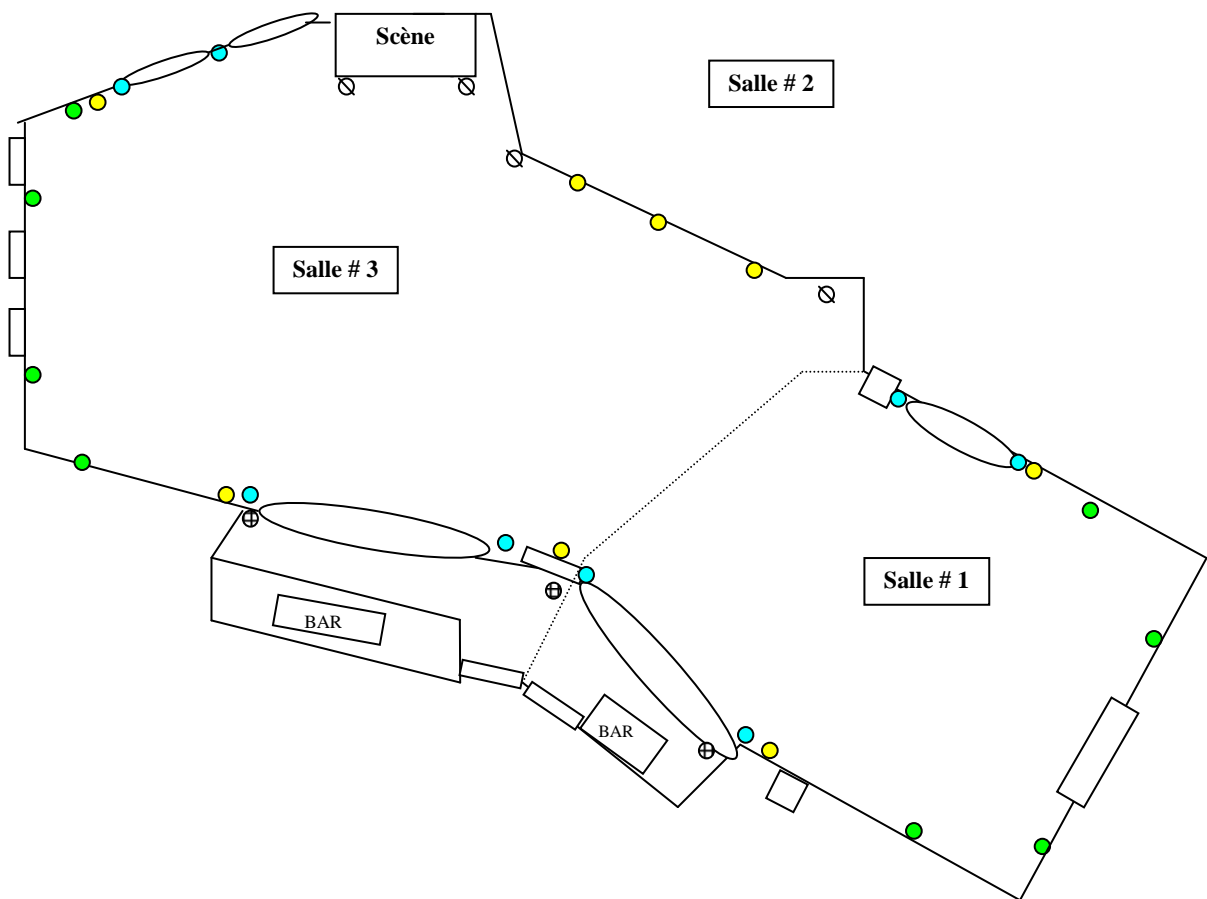


- ⊗ AJOUT POSSIBLE POUR MIEUX ÉQUILIBRER LE MUR
- ⊕ AJOUT POSSIBLE POUR UN BAR À L'ALLURE ÉCLATANTE



ÉCLAIRAGE DÉCORATIF

DISPOSITION AU CHOIX (8 OU 12 LAMPES)



- ⊘ AJOUT POSSIBLE POUR MIEUX ÉQUILIBRER LE MUR
- ⊕ AJOUT POSSIBLE POUR UN BAR À L'ALLURE ÉCLATANTE

