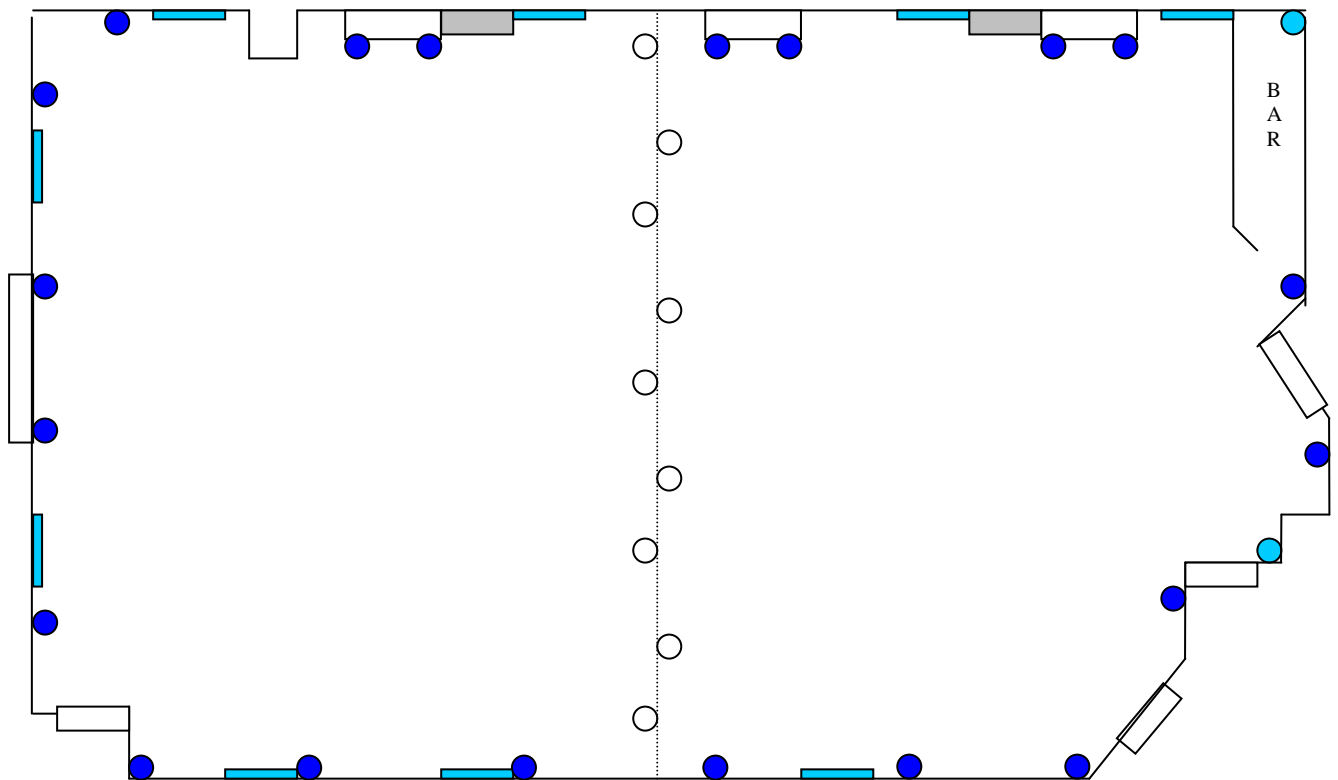


ÉCLAIRAGE D'AMBIANCE

MODE COMPLET (20 OU 22 LAMPES)



● FACULTATIVE

À noter que des lampes supplémentaires peuvent également être installées sous les tables pour créer un effet magique.



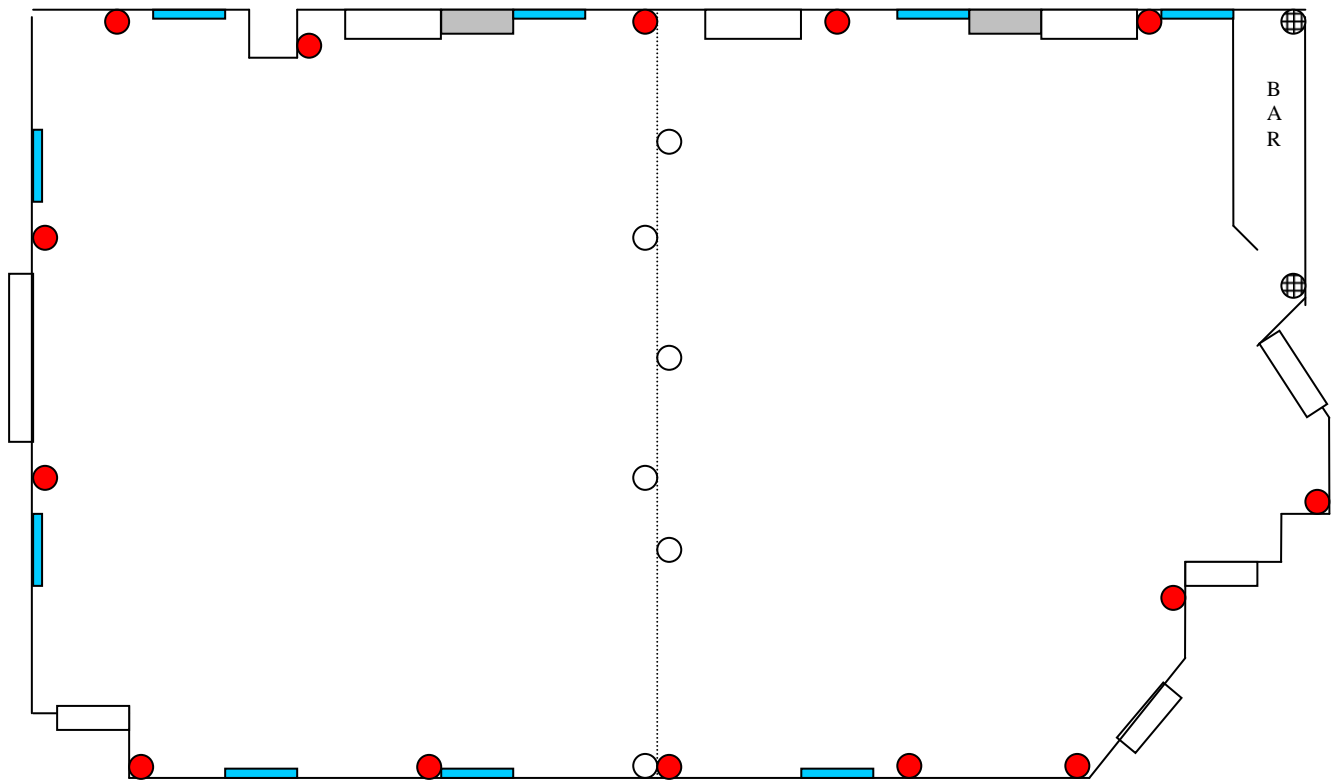


HÔTEL LA SAGUENÉENNE

FJORD (SOUS-SOL)

ÉCLAIRAGE D'AMBIANCE

MODE ÉCONOMIQUE (14 LAMPES)

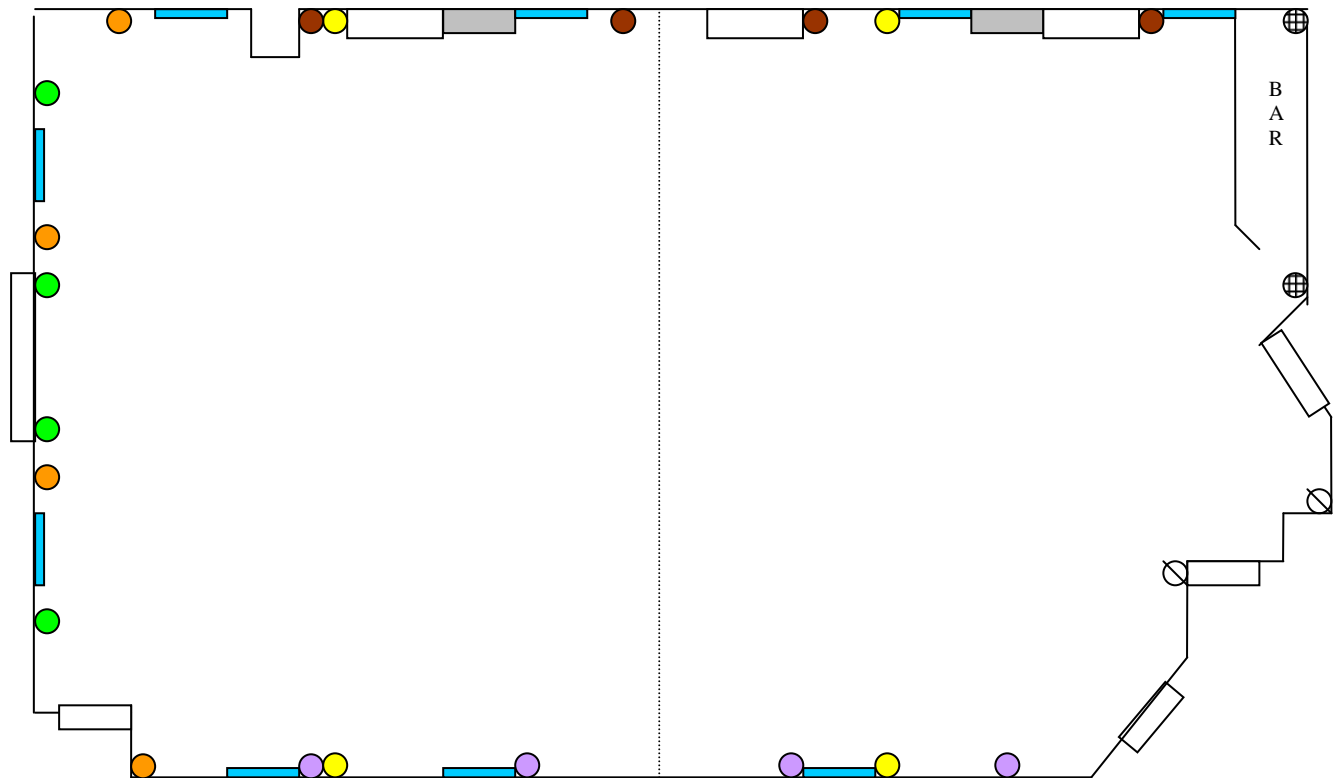


⊕ AJOUT POSSIBLE POUR UN BAR À L'ALLURE ÉCLATANTE



ÉCLAIRAGE DÉCORATIF

DISPOSITION AU CHOIX (4 OU 8 LAMPES)



- ⊗ AJOUT POSSIBLE POUR MIEUX ÉQUILIBRER LE MUR
- ⊕ AJOUT POSSIBLE POUR UN BAR À L'ALLURE ÉCLATANTE

